

Briv® 1801 Series

Speed Fastener

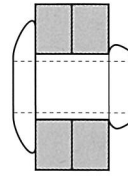
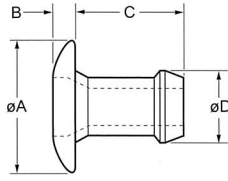


材質・表面処理・形状

丸頭

アルミ (注1)
特殊口ウ処理

注1: BS 1473 5056A DIN 1725
AlMg5 Werkstoff 3.3555



リベット 呼径	推奨 締結板厚		加工物 推奨下穴径		øA	B	C	øD	参考強度		リベット数/カート リッジ	品番	
	最少 (mm)	最大 (mm)	最少 (mm)	最大 (mm)					剪断 (kN)	引張 (kN)			
3.2	0.64	1.91	3.26	3.34	± 0.4 (mm)	最大 (mm)	3.86	3.14	0.7	1.3	± 1	K1801-00403	
	1.14	2.42					4.37						K1801-00404
	1.65	2.87					4.87						K1801-00405
	2.15	3.43					5.39						K1801-00406
	3.17	4.45					6.41						K1801-00408
	4.19	5.47					7.42						K1801-00410
	5.20	6.48					8.44						K1801-00412
	6.22	7.50					9.45						K1801-00414
	7.24	8.51					10.46						K1801-00416
4.0	1.57	2.93	3.97	4.04	7.9	0.99	4.91	3.88	1.1	1.7	± 1	K1801-00505	
	2.15	3.43					5.41						K1801-00506
	2.66	3.94					5.92						K1801-00507
	3.68	4.96					6.94						K1801-00509
	4.69	5.97					7.95						K1801-00511
	5.71	6.99					8.97						K1801-00513
	6.73	8.00					9.98						K1801-00515
	7.75	9.02					11.00						K1801-00517
4.8	1.65	3.30	4.85	4.93	9.4	1.17	5.39	4.77	1.5	2.7	± 1	K1801-00606	
	2.03	3.94					6.10						K1801-00607
	3.68	5.21					7.37						K1801-00609
	4.95	6.48					8.64						K1801-00611
	6.22	7.75					9.91						K1801-00613
	7.49	9.02					11.18						K1801-00615
	8.76	10.29					12.45						K1801-00617
	10.03	11.56					13.46						K1801-00619

注: 在庫に関しては、お問い合わせください。

