

# Briv® 1821 Series

## Speed Fastener



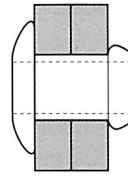
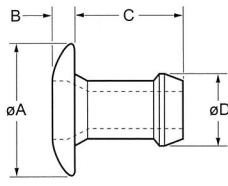
材質・表面処理・形状

丸頭

スチール

亜鉛メッキ三価クロメート

注1: SAE 1008 / EN 10263-2 C8C  
(DIN 10263-2 C8C, Qst 34-3)



リベット 呼径	推奨 締結板厚		加工物 推奨下穴径		øA	B	C	øD	参考強度		リベット数/ カートリッジ	品番		
	最少 (mm)	最大 (mm)	最少 (mm)	最大 (mm)					剪断 (kN)	引張 (kN)				
3.2	0.64	1.91	3.26	3.34	± 0.4 (mm)	0.99	3.86	3.16	1.1	1.8	± 1	K1821-00403		
	1.14	2.42					4.37						58	K1821-00404
	1.65	2.87					4.87						50	K1821-00405
	2.15	3.43					5.39						48	K1821-00406
	3.17	4.45					6.41						42	K1821-00408
	4.19	5.47					7.42						37	K1821-00410
	5.20	6.48					8.44						33	K1821-00412
	6.22	7.50					9.45						29	K1821-00414
	7.24	8.51					10.46						26	K1821-00416
4.0	1.57	2.93	3.97	4.04	7.9	0.99	4.91	3.90	1.6	2.8	± 1	K1821-00505		
	2.15	3.43					5.41						49	K1821-00506
	2.66	3.94					5.92						44	K1821-00507
	3.68	4.96					6.94						39	K1821-00509
	4.69	5.97					7.95						34	K1821-00511
	5.71	6.99					8.97						31	K1821-00513
	6.73	8.00					9.98						26	K1821-00515
	7.75	9.02					11.00						24	K1821-00517
4.8	1.65	3.30	4.85	4.93	9.4	1.17	5.39	4.79	2.2	3.7	± 1	K1821-00606		
	2.03	3.94					6.10						42	K1821-00607
	3.68	5.21					7.37						35	K1821-00609
	4.95	6.48					8.64						31	K1821-00611
	6.22	7.75					9.91						27	K1821-00613
	7.49	9.02					11.18						24	K1821-00615
	8.76	10.29					12.45						22	K1821-00617

注: 在庫に関しては、お問い合わせください。

