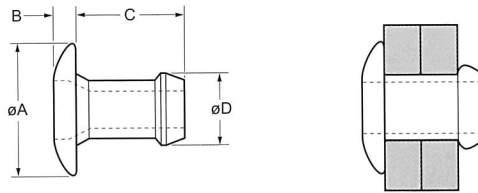


Briv® 1861 Series

Speed Fastener



材質・表面処理・形状
 丸頭
 アルミ (注1)
 特殊ロウ処理
 注1: A5052



●アルミ製リベットを屋外で使用する場合、アルミA5052材を用いたBriv®1861を推奨いたします。

リベット 呼径	推奨 締結板厚		加工物 推奨下穴径	øA	B	C	øD	参考強度		リベット数/ カートリッジ	品番	
	最少 (mm)	最大 (mm)						剪断 (kN)	引張 (kN)			
3.2	1.2	2.4	3.3	± 0.35 (mm)	± 0.2 (mm)	4.4	± 0.1 (mm)	0.46	0.83	± 1	58	01861-00404
	2.2	3.4				5.4					48	01861-00406
	3.2	4.4				6.5					42	01861-00408
	4.2	5.4				7.5					37	01861-00410
	5.2	6.4				8.5					33	01861-00412
	6.2	7.5				9.5					29	01861-00414
4.0	1.6	2.9	4.0	± 0.35 (mm)	± 0.2 (mm)	5	± 0.1 (mm)	0.78	1.03	± 1	52	01861-00505
	2.7	3.9				6					44	01861-00507
	3.7	4.9				7					39	01861-00509
	4.7	5.9				8					34	01861-00511
	5.7	7.0				9					31	01861-00513
4.8	2.0	3.9	4.9	± 0.35 (mm)	± 0.2 (mm)	6.2	± 0.1 (mm)	1.12	1.64	± 1	42	01861-00607
	3.7	5.2				7.4					35	01861-00609
	4.9	6.4				8.7					31	01861-00611
	6.2	7.7				10.0					27	01861-00613
	7.5	9.0				11.3					24	01861-00615

注: 在庫に関しては、お問い合わせください。

